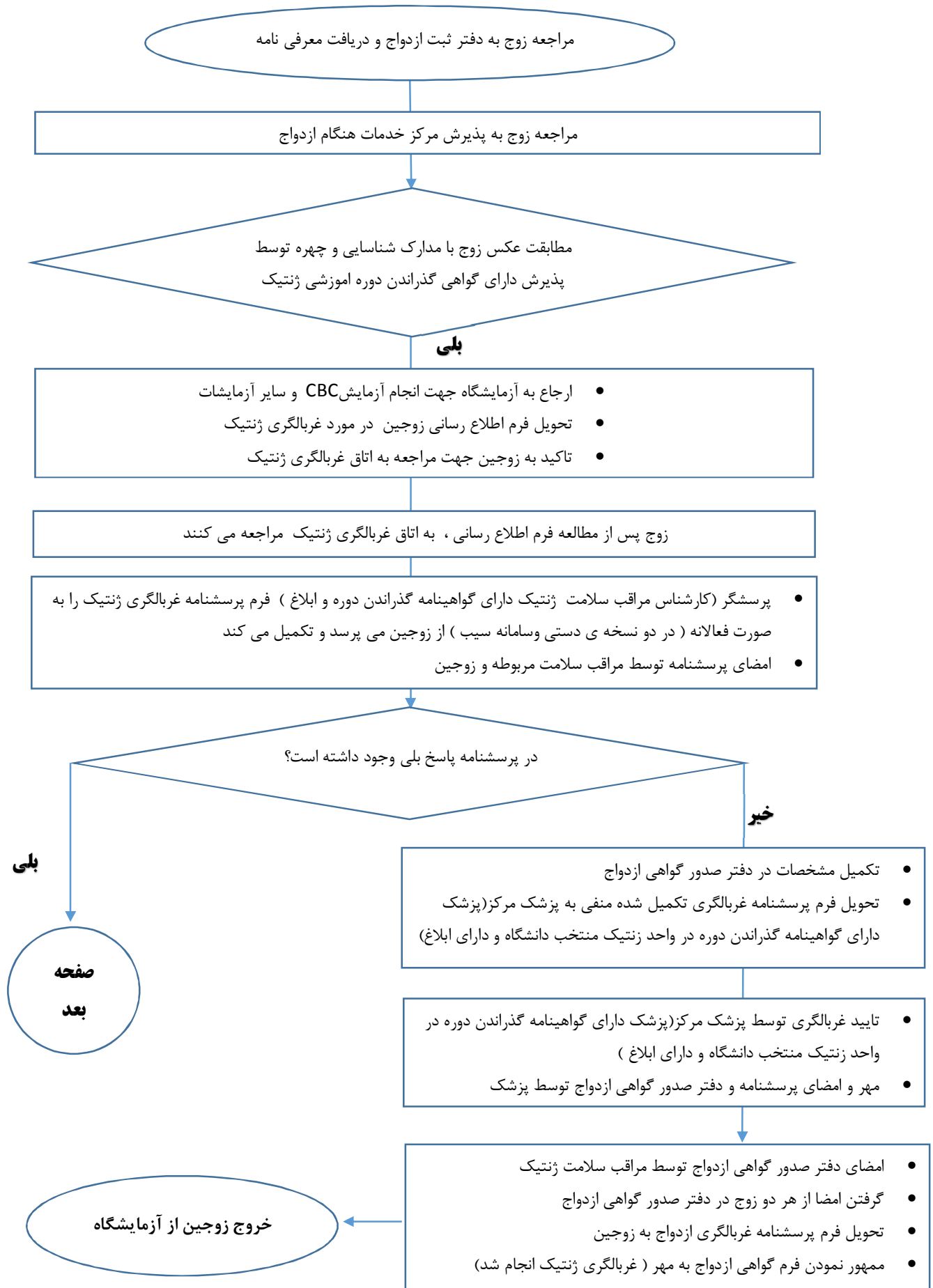


## فلوچارت غربالگری ژنتیک اجتماعی - زوجین هنگام ازدواج



## فلوچارت غربالگری ژنتیک اجتماعی - زوجین هنگام ازدواج

صفحه دو

در پرسشنامه غربالگری ژنتیک تکمیل شده ، پاسخ بلی وجود دارد

- تکمیل مشخصات در دفتر صدور گواهی ازدواج
- ارجاع زوج به همراه پرسشنامه تکمیل شده مثبت به پزشک مرکز(پزشک دارای گواهینامه گذراندن دوره در واحد ژنتیک منتخب دانشگاه و دارای ابلاغ )

- پزشک مرکز(پزشک دارای گواهینامه گذراندن دوره در واحد ژنتیک منتخب دانشگاه و دارای ابلاغ ) پرسشنامه را مجدداً با حضور زوجین بررسی و صحت احتمال ژنتیکی بودن پاسخ های مثبت داده شده را بررسی می کند

پاسخ بلی پرسشنامه تایید شد؟

خیر

بلی

- ثبت قسمت " بر اساس بررسی موارد مثبت پاسخ داده شده توسط زوجین در پرسشنامه، نیازی به مشاوره ژنتیک نمی باشد " در پرسشنامه
- تایید غربالگری توسط پزشک مرکز(پزشک دارای گواهینامه گذراندن دوره در واحد ژنتیک منتخب دانشگاه و دارای ابلاغ )
- مهر و امضای پرسشنامه و دفتر صدور گواهی ازدواج توسط پزشک
- ارجاع زوجین به واحد غربالگری ژنتیک

- تفهیم ریسک خطر به زوجین توسط پزشک مرکز(پزشک دارای گواهینامه گذراندن دوره در واحد ژنتیک منتخب دانشگاه و دارای ابلاغ)
- توصیه به زوجین به انجام مشاوره ژنتیک پیش از اولین بارداری و در صورت امکان، پیش از ازدواج
- ارجاع زوجین به واحد غربالگری جهت دریافت وقت مشاوره و فرم گواهی ازدواج
- تایید غربالگری توسط پزشک مرکز(پزشک دارای گواهینامه گذراندن دوره در واحد ژنتیک منتخب دانشگاه و دارای ابلاغ )
- مهر و امضای پرسشنامه و دفتر صدور گواهی ازدواج توسط پزشک و کارشناس مراقب سلامت

- گرفتن امضا از هر دو زوج در پرسشنامه و دفتر صدور گواهی ازدواج
- امضای دفتر صدور گواهی ازدواج توسط مراقب سلامت ژنتیک
- تحویل فرم پرسشنامه غربالگری ازدواج به زوجین
- ممهور نمودن فرم گواهی ازدواج به مهر ( غربالگری ژنتیک انجام شد)

- تعیین زمان مشاوره و دادن وقت در دفتر نوبت دهی مشاوره
- گرفتن امضا از هر دو زوج در پرسشنامه و دفتر صدور گواهی ازدواج
- امضای دفتر صدور گواهی ازدواج توسط مراقب سلامت ژنتیک
- تحویل فرم پرسشنامه غربالگری ازدواج به زوجین
- ممهور نمودن فرم گواهی ازدواج به مهر ( غربالگری ژنتیک انجام شد)

خروج زوجین از آزمایشگاه